









- **Expresión, Líneas y Calibres**

Lápiz	Digital	Línea	Fuerza	Usos	
5H	0.0		suave	líneas auxiliares	dimensiones – proyecciones - transparencias
4H	1.0			líneas auxiliares	achurados
3H	2.0			líneas generales	referencia – puntos – vidrios
2H	3.0		mediana	líneas generales	centros y ejes – simetrías – achurados - muebles
H	4.0		mediana	líneas principales	muros – contornos
HB	5.0			líneas principales	muros
B	6.0				
2B	7.0		fuerte		

Referencia



Puntos



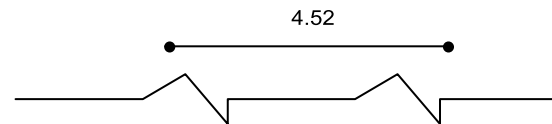
Sección y Cortes



Ejes y Simetría



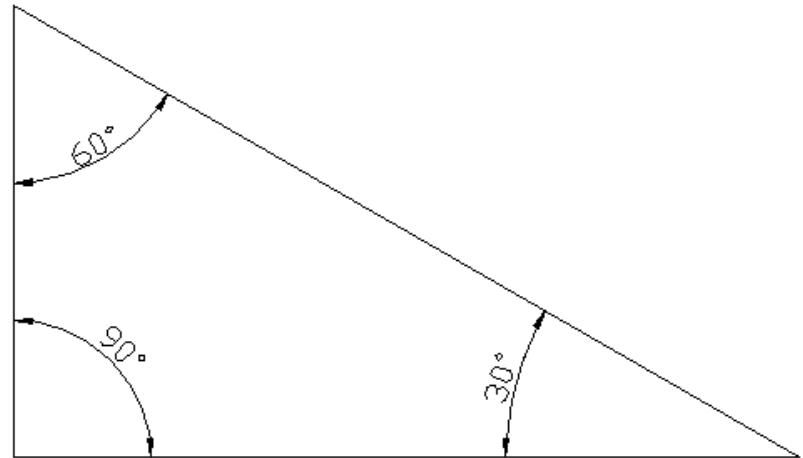
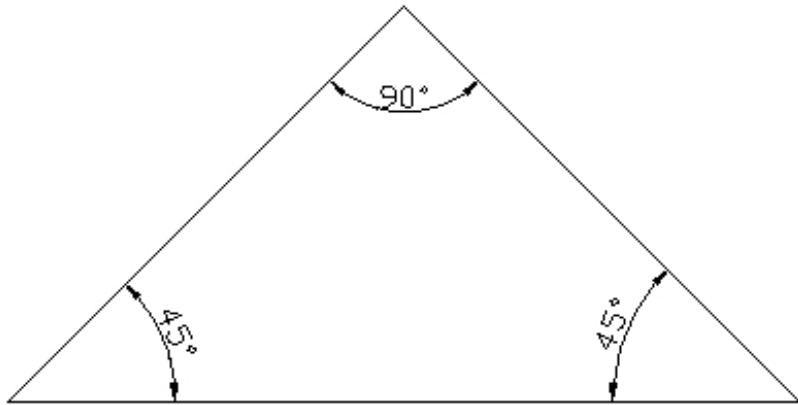
Dimensión

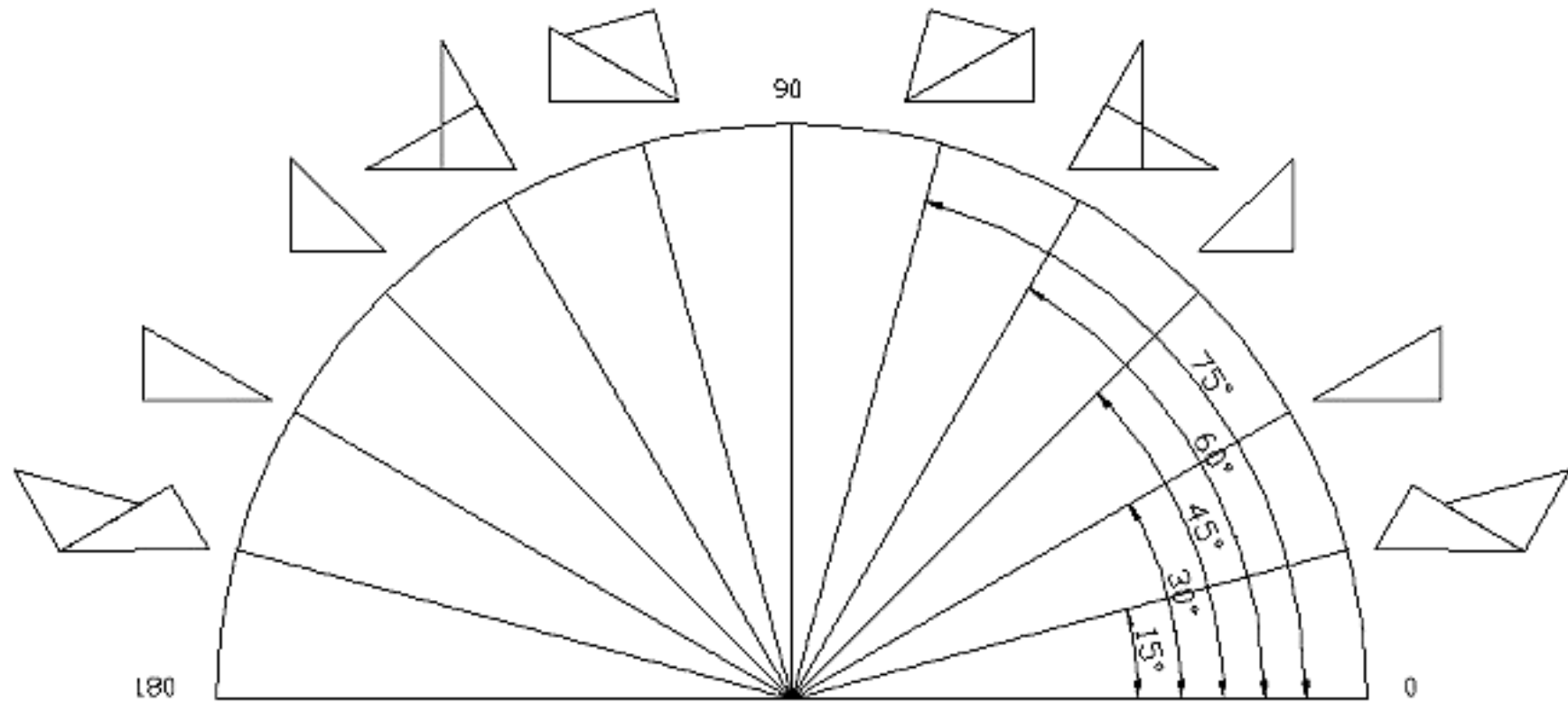


Cortes

- **Escuadras**

Escuadra y Cartabón





Construcción de ángulos (15 en 15) mediante manejo de escuadras.

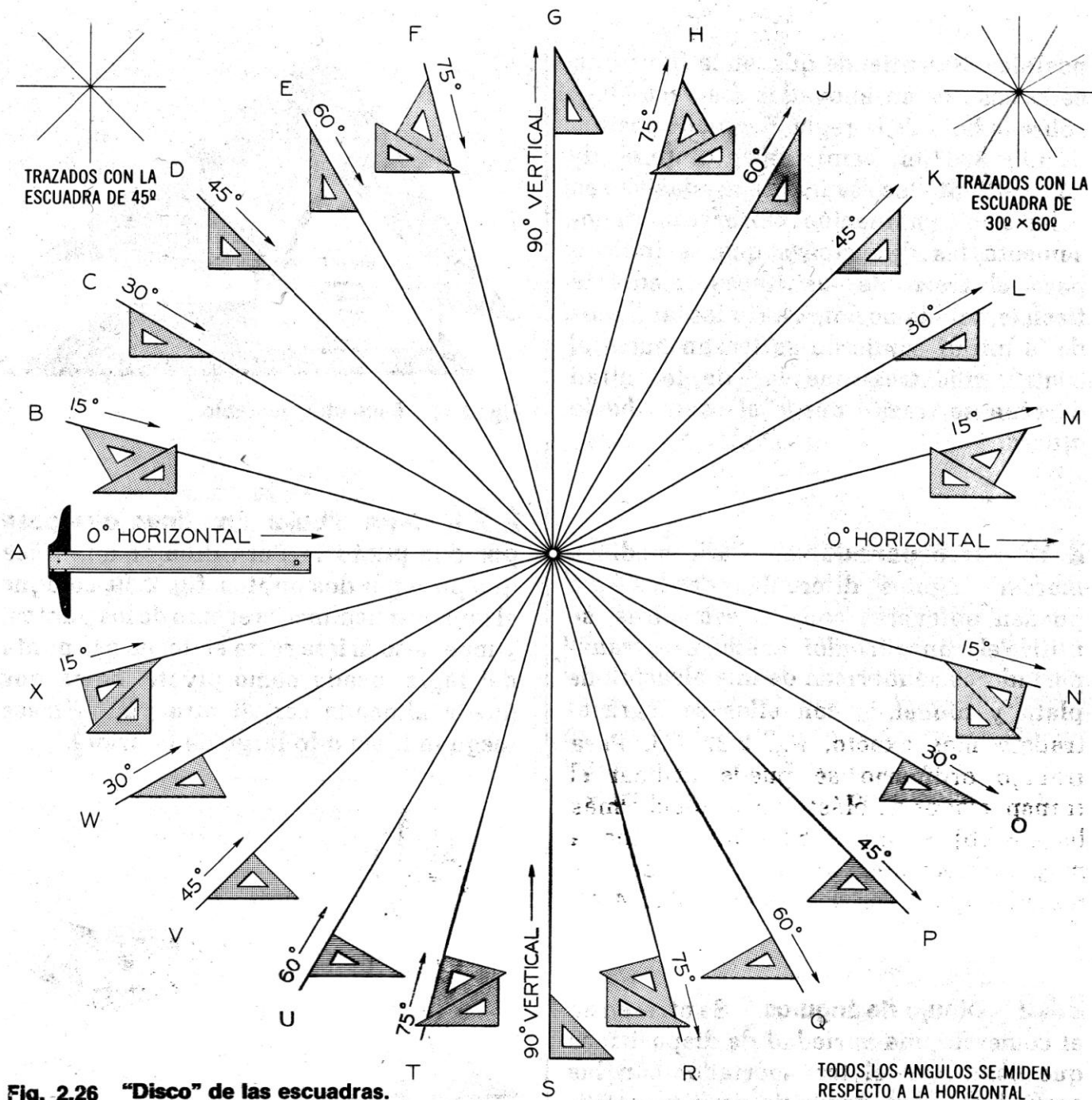


Fig. 2.26 "Disco" de las escuadras.

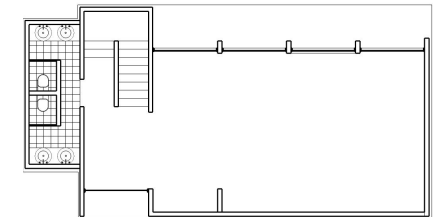
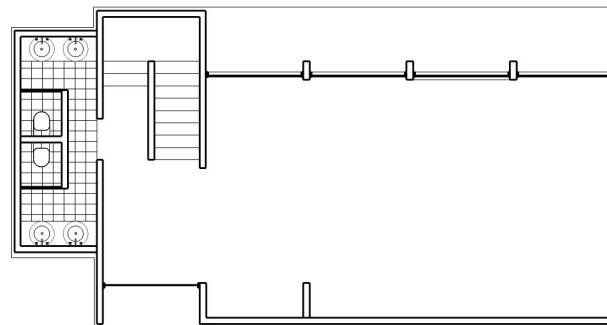
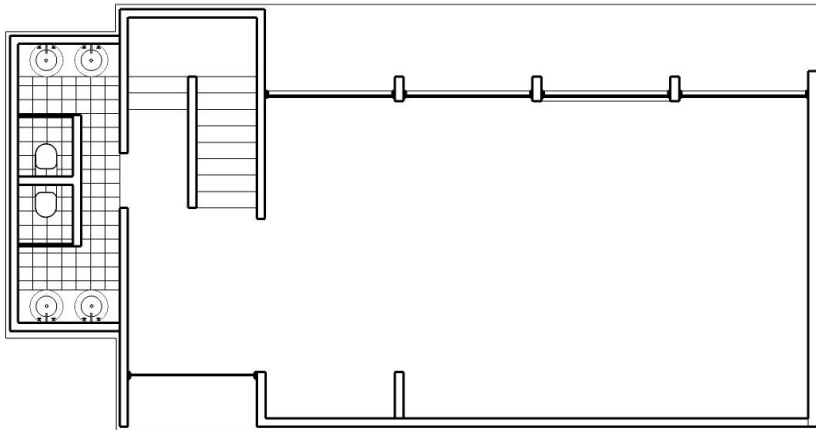
Escalas

Un metro en escala:	Cabe en un metro escala real
1:125	125 veces
1:100	100 veces
1:75	75 veces
1:50	50 veces
1:25	25 veces
1:20	20 veces

1:50

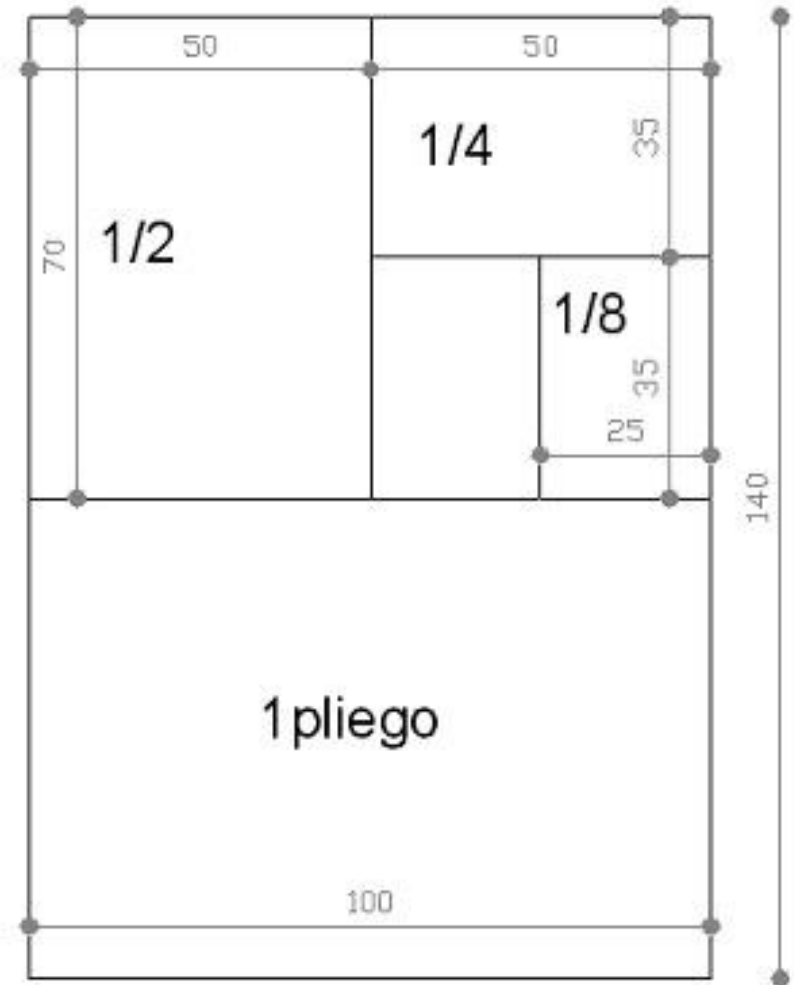
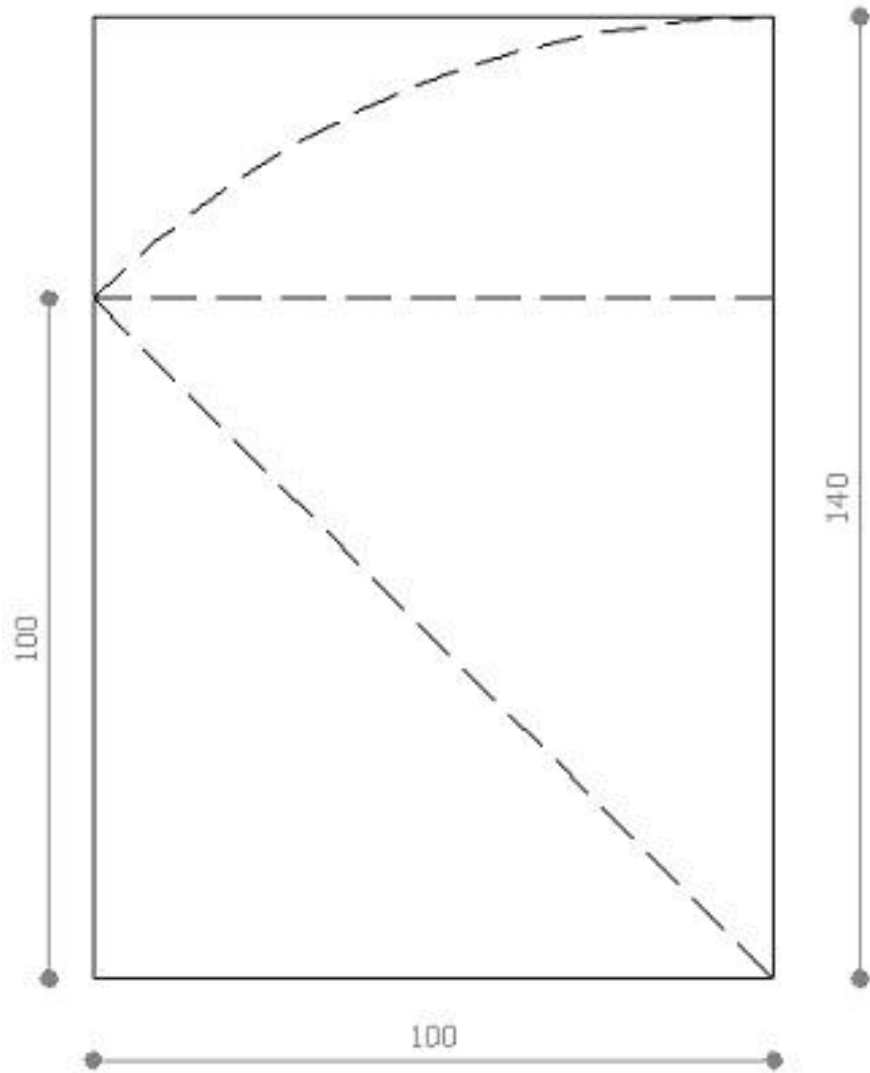
1:75

1:100

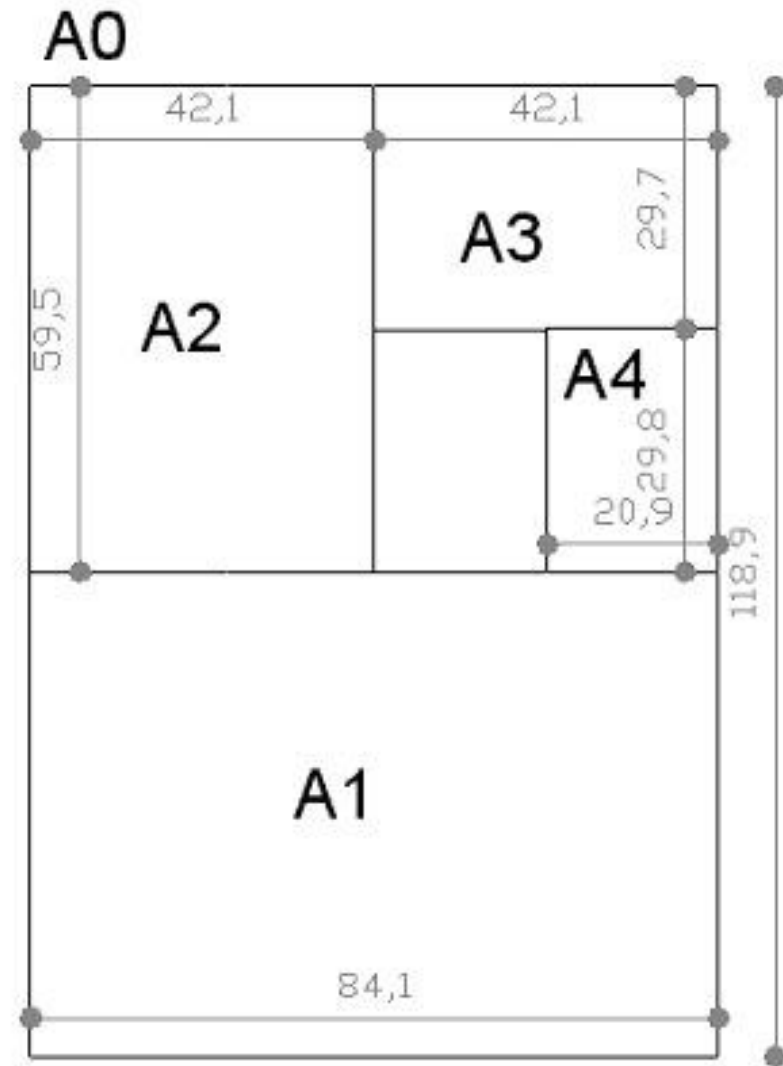
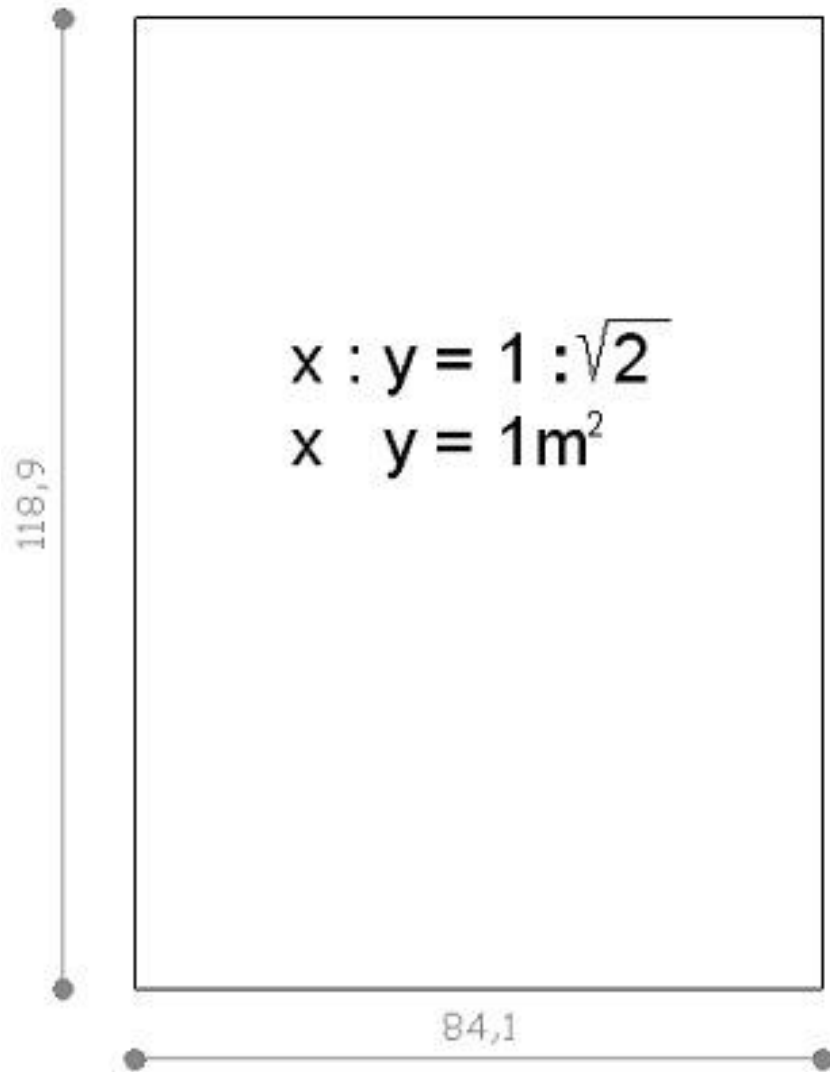


Formatos

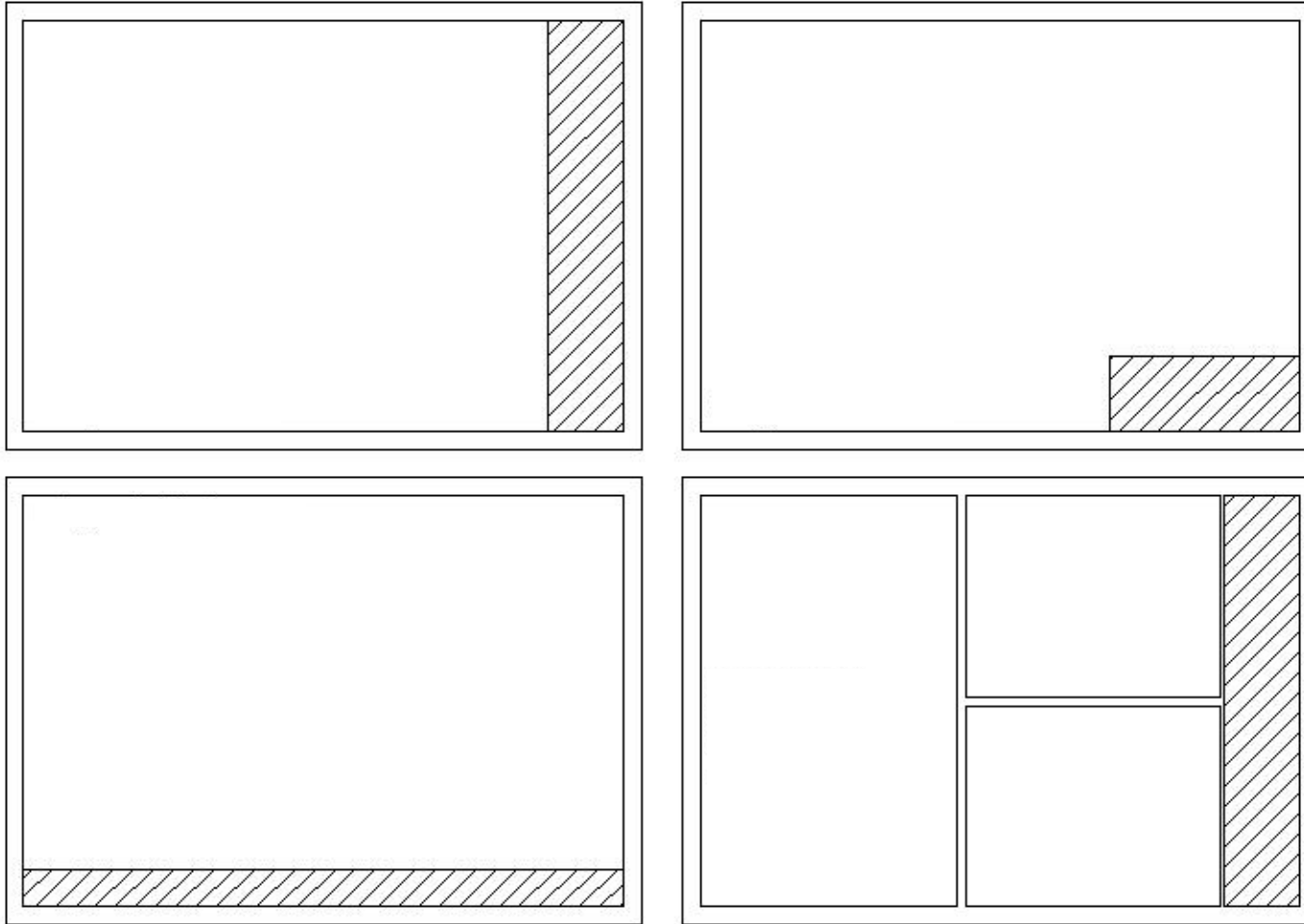
Formato métrico



Formato DIN (Europa – EEUU)



Rotulación, Diagramación y Plegado



Definición por Orientación

